

Pocket Series

Alto rendimiento imagen Térmica en una cámara compacta para profesionales

Modos de múltiple level & Span

Tres modos de Level & Span (manual, automático y 1 toque) te ayudan a mejorar instantáneamente el contraste de la imagen y resaltar posibles problemas.

Diseño portátil de bolsillo

Fácil de llevar y compacta. Se adapta perfectamente a tu bolsillo y a la bolsa de herramientas.

Linterna LED

La linterna LED te permite trabajar con seguridad en ambientes tenues u oscuros.

Localización de avería rápida

El altavoz y luz de flash integrada ofrecen al operario alertas auditivas y visuales de alta temperatura. Medición de pantalla completa en todas partes al instante utilizando diferentes controles preestablecidos.

Diseño resistente y duradero

Clasificación IP54 para protección contra el agua y el polvo. Con protección contra caídas de 2 metros, apto para uso industrial.

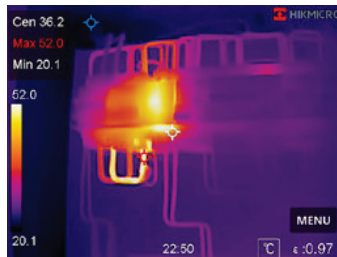
Grabación en cámara

La memoria interna integrada de 16 GB para grabación y reproducción de imágenes y video.

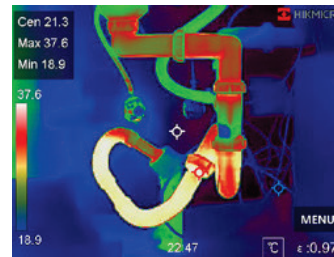


Pocket2

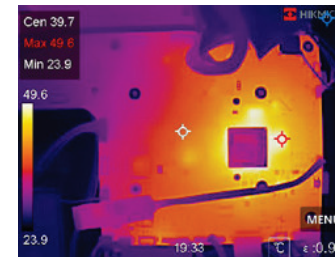
Aplicación



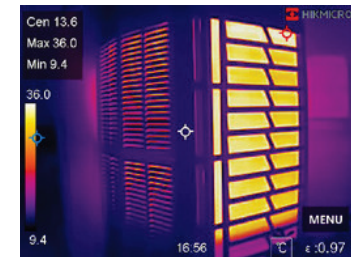
Inspecciones Eléctricas



Tuberías de agua caliente



Placas de circuito PCB



HVAC Climatización

		Pocket2
Módulo Térmico	Sensor de Imagen	Matrices de plano focal no refrigerado de óxido de vanadio
	Resolución IR	256 x 192 (49,152 píxeles)
	NETD	< 0,04 °C (40 mK) a 25 °C (77 °F) de temperatura ambiente, F#=1,0
	Lente Focal	3.5 mm
	Campo de Visión	50.0 °H x 37.2 °V
	Frecuencia de Imagen	25 Hz
	Enfoque	Fijo
	IFOV	3.43 mrad
Módulo Optico	Resolución Óptica	Configurable: 2 MP, 5 MP, 8 MP
Visualización de Imagen	Pantalla	Resolución 640 x 480, pantalla táctil LCD de 3,5"
	Paletas de colores	7: White Hot, Black Hot, Rainbow, Ironbow, Red Hot, Fusión, Rain
	Modos de Imagen	Térmica / Óptica / Fusión / PIP
Mediación y Análisis	Rango de Temperatura Objetiva	-20 °C a 400 °C (-4 °F a 752 °F)
	Presición	Máx. (± 2 °C/3,6 °F, ± 2 %), para temperatura ambiente de 15 °C a 35 °C (59 °F a 95 °F) y temperatura del objeto superior a 0 °C (32 °F)
	Mediación Preestablecida	Center Spot, Hot Spot, Cold Spot, Off
	Alarma de Temperatura Alta	Alarma audible/visual de umbral de temperatura superior, umbral de temperatura definido por el usuario
Almacenamiento	Medios de Almacenamiento	EMMC (16 GB)
	Capacidad de Almacenamiento de Imágenes	Aprox. 60,000 Imágenes
	Formato de Imagen	JPEG Radiométrica con Datos de Medición Incluidos
	Nota de Texto	Máx. 200 Caracteres
	Capacidad de Almacenamiento de Vídeo	Aprox. 10 Horas
	Formato de Vídeo	MP4 Estándar Vídeo no Radiométrico
Funciones	Wifi	802.11 b/g/n (2.4 GHz, 5 GHz)
	Level/Span	Auto/Manual/1-Tap Pantalla Táctil
Alimentación	Duración de Batería	4 Horas de Operación Continua
General	Peso	Aprox. 218 g (0.48 lb)
	Componentes Incluidos	1 Cámara Termográfica, 1 Estuche, 1 Correa Para la Muñeca, 5 Cargadores Internacionales (EE. UU., Reino Unido, UE, AU, CN), 1 Cable USB, 1 Adaptador de corriente, 1 Guía de Inicio Rápido, 1 Certificado de Calibración